

強

固

靱

土

化

防災・減災

コンクリート二次製品

製品カタログ



YAMAX

地震

津波

# 日本災害大国

台風、大雨、大雪、洪水、土砂災害、地震、津波などの自然災害が頻発する日本。数十年に一度と言われる豪雨、震度6を超える大地震も毎年のように起きています。

これまでに様々な対策を講じてきたものの、被害が甚大なため復旧・復興は長期にわたり、復興が終わらないうちに次の災害が起きる負のループに陥っています。

これを避けるためには、人命を守り、経済社会への被害が致命的なものにならず迅速に回復する、「強さとしなやかさ」を備えた国土、経済社会システムを平時から構築する必要があります。

台風

豪雨

西暦2000年  
以降に起きた  
大規模自然災害



耐震

防波

# 強国 靱土 化



ヤマックスはコンクリート二次製品の総合メーカーとして、国が進める国土強靱化基本計画の目標である「強くてしなやかなニッポン」を実現するため、治水対策を中心とした防災・減災製品の開発製造、道路・橋梁等の老朽化対策など様々な取り組みを行っています。

また東日本大震災、熊本地震の復旧・復興工事の終盤を迎えている東北・九州の被災地では、工事の進捗に合わせ必要とされるコンクリート二次製品を安定的に供給し、社会資本の整備に貢献しています。

災害から日本を守り、災害を防ぐ。それがヤマックスの使命です。

治水

砂防

日本を守り、防ぐ。ヤマックスのコンクリート二次製品。

国土強靱化

# 内水氾濫

## 対策

雨水対策

護岸

近年、毎年のように発生する大洪水。想定をはるかに超える雨量で従来の水処理能力では追いつかず、特に都市部や住宅地での浸水被害が深刻化しています。ヤマックスは雨水貯留槽や河川分水用カルバートなど内水氾濫・洪水の被害リスクを低減する製品をご提案します。

## ハニカムボックス

HP製品ページ



(公社) 雨水貯留浸透技術協会認定  
雨水地下貯留槽

【NETIS】CB-080030-A

一時的に水を溜めおき、予期せぬ雨量が引き起こす水害を防ぐ地下貯留槽。オールプレキャスト工法で大幅な工期短縮を可能にし、自然流下でポンプ不要、維持管理も容易など優れた性能を発揮します。

平成26年度 嬉野温泉駅周辺土地区画整理事業 調整池築造工事  
H=3500  
発注者：嬉野市役所  
(佐賀県)

## パラペットL型 (自立式プレキャスト特殊堤)



矢板コーピングに「笠コンフレーム」、パラペット部に「スーパーコンパネくん」を用いて構築した河川護岸(パラペット)です。

陸地側から全ての施工が可能であるため、安全に作業を行うことができます。また、意匠性の高い構造物を構築することができます。

灘地区築堤工事  
笠コンフレーム、スーパーコンパネくん  
発注者：国土交通省 佐伯河川国道事務所 (大分県)



## Max Pond

Max Pondは、河川流域での健全な水循環の保全を図ることを目的とした雨水地下貯蔵施設。敷設形状に合わせた合理的な設計施工、プレキャスト化による工期短縮を実現しました。地上空間を駐車場など多目的に有効活用できます。



## 特殊ボックスカルバート

河川分水用の二連ボックスカルバートです。隔壁にスリットを設け、左右の函渠を流れる水が行き来できるような設計をしています。二連以外にも、様々な特殊形状のカルバート作成が可能です。



## 笠コンフレーム・笠コンウォール

矢板上端部の「笠石」をプレキャスト化した「笠コンフレーム」、鋼管および大型鋼矢板をプレキャスト化した「笠コンウォール」。型枠工不要で、陸側から全ての施工が可能。工期短縮、コスト削減が図れます。

## RBPウォール工法

HP製品ページ



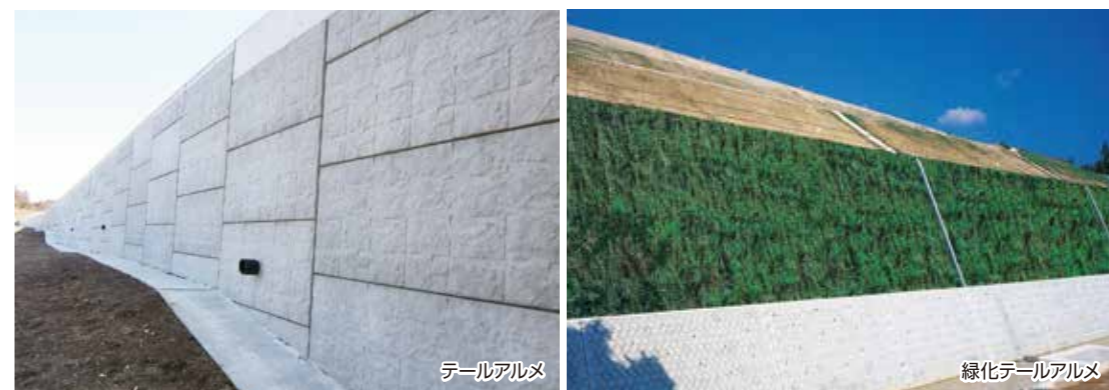
【NETIS】QS-160035-A

切土法面及び法面地山の安定化による崩壊防止として、応力の小さな地山や用地に余裕の無い場所、構造物に隣接した切土等での道路拡幅や宅地造成、急傾斜対策工事などに対応します。パネル版をPC鋼棒で連結するため、法面及び地山の耐震性の向上が図れます。逆巻き施工も可能です。

主要地方道 熊本玉名線  
発注者：熊本市 都市建設局  
(熊本県)

## テールアルメ・緑化テールアルメ (補強土擁壁)

HP製品ページ



テールアルメ工法 【NETIS】CB-040062-VE 緑化テールアルメ工法 【NETIS】TH-990034-VE

テールアルメ工法の最大の特長である高い垂直盛土。多段積みにより威圧感を和らげ、一層高い盛土が可能です。緑化テールアルメ工法は壁面材にメッシュパネルを採用し緑化が可能です。

## ESCON受圧板 (グラウンドアンカー用受圧板)



ESCONとは超高強度・高耐久性・高流動性を持ち、製品の軽量・薄型化、長寿命化、製造工程の簡略化が期待できるコンクリートです。本製品はESCONと既存の鋼材加工技術を組み合わせたRCとすることで、従来工法と比較し重量を1/2~1/3に削減しました。運搬・設置とも容易となり作業性が増します。また、緻密なコンクリートであるため耐久性も非常に優れています。

東九州道(清武~北郷)赤木地区改良工事  
発注者：国土交通省九州地方整備局  
宮崎河川国道事務所  
(宮崎県)

国土強靱化

# 地すべり

## 対策

崩落防止

法面安定化

地下水の影響と自重により地面がゆっくりと滑り落ちる「地すべり」。豪雨や地震による地すべりの発生が相次ぎ、斜面・法面の整備が急がれています。ヤマックスは地形に合わせた様々な擁壁や受圧版など地すべり対策製品を多数ご用意しております。

# がけ崩れ 対策

崩落  
防止

法面  
安定化

国土の狭い日本では危険ながけ地に隣接して居住する人も多く、山間地はもちろん都市部や海岸にも危険ながけ地があります。ヤマックスは地質地形など様々な条件に合わせた擁壁をご提案いたします。

## MaxBlock・KP大型ブロック

HP製品ページ



斜面下部の崩壊を直接抑止する自立式ブロック。MaxBlockは内部に胴込めコンクリートを打設する事で直高5.0mを超える擁壁の構築を可能とした製品です。1個が2㎡と大型のため施工性に優れています。KP大型ブロックは低擁壁用4種、高擁壁用8種の大きさのブロックがあり、現場状況に合わせた設計施工ができます。

## ダイナウォール・プロテクトウォール・ ニューウォルコン・ハイタッチウォール

HP製品ページ



垂直面や急傾斜の土砂の崩壊を防ぎ、土留めの役割を担うL型擁壁です。ガードレール基礎一体型、宅地造成用、景観に配慮したデザインタイプなど様々な種類・規格があります。施工性に優れているため、災害等の緊急工事に適しています。

## テラウォールⅡ



テラウォールⅡは、景観に配慮した練積みブロック工法です。従来のコンクリートブロック積と同等の強度を有します。主に河川・湖沼などの護岸工、道路擁壁、農業用水路などに使用されます。美しい割り石模様で景観に配慮しました。ポット型のガーデンタイプを併用すれば草花の繁茂も可能です。

濁川単県砂防(熊本地震)工事他合併  
発注者:熊本県阿蘇地域振興局土木部  
(熊本県)

## スーパーコンパネくん

HP製品ページ



スーパーコンパネくんはパネル本体に補強鉄筋を内蔵し、型枠としての堅牢な耐力を併せ持った残存化粧型枠で、主に砂防えん堤などに用います。コンクリート打設・養生後に取り外す必要がないため、現場で発生する建築廃材を大幅に削減でき、環境に優しい製品です。安全性、施工性、景観性が高く、特別な景観が求められる場合には、ご要望に応じた様々なデザインにも対応でき、意匠性にも優れています。



災害関連緊急砂防事業 野中川13砂防堰堤 発注者:熊本県土木部(熊本県)

# 土石流 対策

砂防  
ダム

## 熊本地震 災害復旧工事

ヤマックスの製品が使われています

平成28年4月に起きた熊本地震。最大震度7を2回記録し、震源地の益城町、西原村を中心に甚大な被害を出しました。災害復旧工事では、テールアルメやニューウォルコンなどはじめとしたヤマックスの製品が多数使われています。



テールアルメ 熊本57号立野地区災害復旧 発注者:熊本河川国道事務所



テラウォールⅡ  
濁川単県砂防(熊本地震)工事他合併  
発注者:熊本県阿蘇地域振興局土木部



ニューウォルコン4-2型 益城中学校外構災害復旧工事 H=1200×2200 発注者:益城町役場



RBPウォール工法  
主要地方道 熊本玉名線 発注者:熊本市 都市建設局

台風・低気圧による高潮、地震による津波の被害から沿岸部を守る堤防・防潮堤です。プレキャストと現場打ちを組み合わせることで、工期短縮や機械化施工による省人化が図れます。

## プレキャスト高潮堤防護岸工法

HP製品ページ

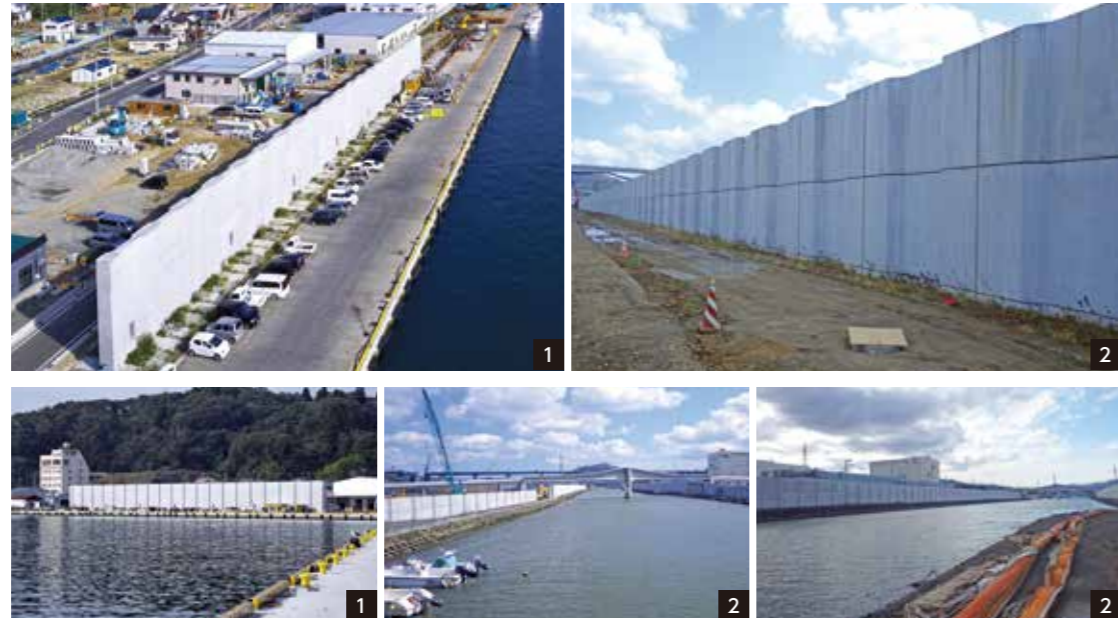


製品を敷設後、現地でのコンクリート打設により、現場打ちと同様の仕様・性能を確保し、波返工・基礎工及び被覆工の構築が図れるコンクリート埋設型砕工法です。波返しベースブロック、コンクリート被覆ブロック、波返し本体ブロックなどの部材に分かれており、現場に合わせた自由な設計が可能です。



## ハイブリッド防潮堤®

【特許】第5024489号 【NETIS】KTK-160017-A JFEエンジニアリング(株)製品  
 強化する高潮・洪水から施設を守る、直立型でスリムな防潮堤です。杭に製品ブロックを差し込むだけの単純な構造ながら、鉄・コンクリートのハイブリッド構造で粘り強い強度を実現しました。港湾・漁港・河川・重要施設等で実績多数、プレキャスト防潮堤としては施工数No.1の実績があります。



1 山田漁港海岸災害復旧工事 発注者：岩手県沿岸広域振興事務所(岩手県)  
 2 大川河川外災害復旧工事 発注者：気仙沼土木事務所(宮城県)

## 耐震性貯水槽・防火水槽

HP製品ページ



(一財)日本消防設備安全センター認定の耐震性貯水槽・防火水槽です。各ブロックはPC鋼線で一体化されており、耐震性に優れた製品です。本体底設ピット、吸管投入孔は全て工場で生産されており、各ブロックのジョイント部の漏水を完全にシャットアウトします。ブロックの組み合わせにより、貯水量を増減可能。現場に最適なサイズを選択できます。

## 東日本大震災 災害復旧工事

ヤマックスの製品が使われています

2011年3月に起きた東日本大震災。最大震度7、その後押し寄せた巨大津波は東北沿岸部を中心に甚大な被害を与えました。災害復旧工事では、高潮堤防や防潮堤などをはじめとしたヤマックスの製品が多数使われています。



大型ボックス  
 新鉄台トンネル築造工事  
 サイズ：7分割BOX  
 (7300+7300)\*6700  
 延長6m  
 発注者：東北地方整備局  
 三陸国道事務所  
 (岩手県)



ハイブリッド防潮堤  
 大川河川外災害復旧工事 発注者：気仙沼土木事務所  
 (宮城県)



L型擁壁  
 (高台移転)  
 気仙沼市防災集団移転  
 促進事業等造成工事  
 サイズ：H1000~3000  
 発注者：気仙沼市役所  
 (宮城県)

### 東北地方 納入実績

- プレハブマンホール
- Gベース
- PRCスラブ桁
- ベースブロック
- プレキャストシールブロック
- 残存型砕ブロック
- シビックマット
- 笠コンフレーム
- アダムウォール
- 耐震性貯水槽・防火水槽
- テールアルメ
- 消波根固ブロック
- テクスパン
- アーチカルバート
- NSSブロック
- DCJボックスカルバート

耐震

可とう

止水

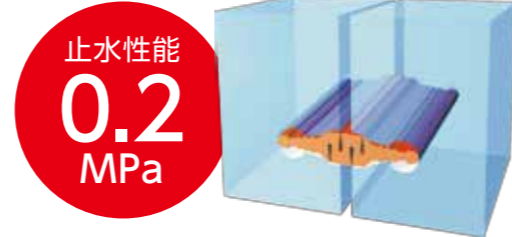
ゆるく堆積した砂質土の地盤が、強い地震の揺れで液体状になる液状化現象。東日本大震災では、関東地方の広範囲で発生し深刻な被害をもたらしました。コンクリート製品のジョイント部に特殊なゴムを使用し可とう性を持たせることで、製品の破損・亀裂・漏水を防ぎます。

## TSKJ工法

(公財)日本下水道新技術機構 建設技術審査証明書 第1817号

### 可とう性、止水性能に優れたジョイントゴムシール

工場で生産し現場で組み立てるプレキャストコンクリートは、製品同士を連結する必要があります。TSKJ工法は、製品個々の連結部にジョイントゴムシールを用いることで耐震性・可とう性を付加し、高い止水性能を発揮します。TSKJ工法はボックスカルバート、三面水路、L型水路など様々な製品に使用可能です。



- T** 耐震(T) → レベル2の地震動に対応
- S** 止水(S) → 柔結合で完全止水
- K** 可とう(K) → 最大地盤歪み1.5%に対応
- J** ジョイント(J)

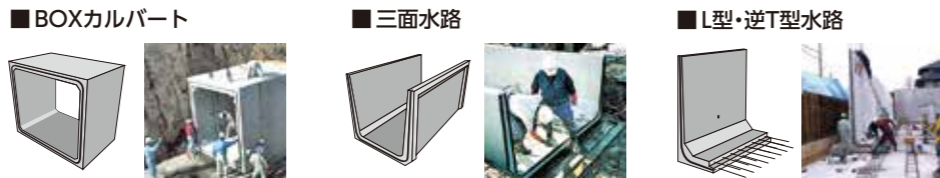
TSKJ工法は  
建設技術  
審査証明書  
を取得しています



(公財)日本下水道新技術機構  
建設技術審査証明書 第1817号

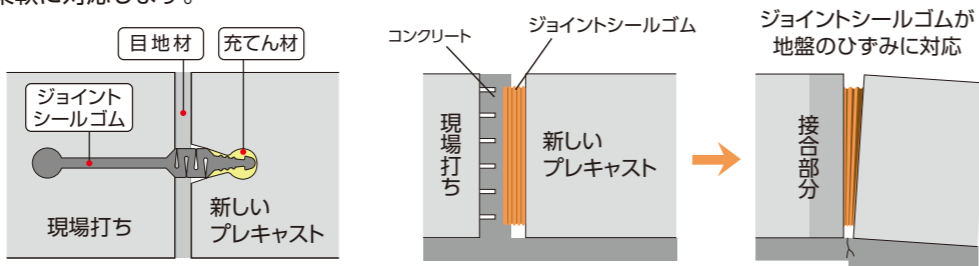
#### 充実したプレキャストで様々な用途に対応

場所を選ぶことなく、あらゆる環境に対応します。貯水池や調整池などの現場にも対応が可能です。



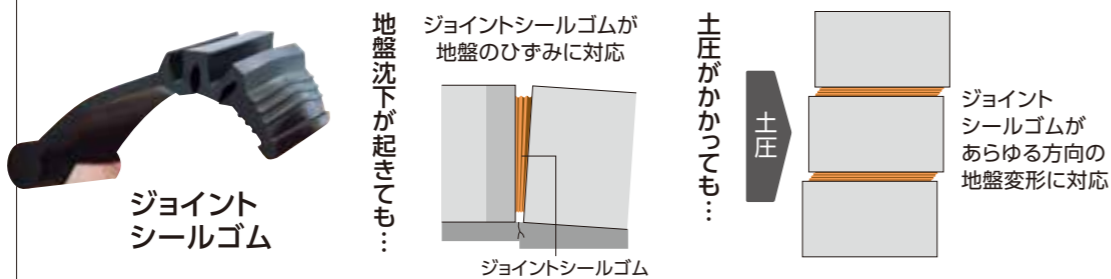
#### 現場打ちとの接続にも柔軟に対応

破損・亀裂の原因となっていた現場打ちとの接続も、TSKJシールゴムにより、外力や地盤のひずみに柔軟に対応します。



#### 充実したプレキャストで様々な用途に対応

場所を選ぶことなく、あらゆる環境に対応します。貯水池や調整池などの現場にも対応が可能です。



HP製品ページ



## 防災仕様トイレ

HP製品ページ



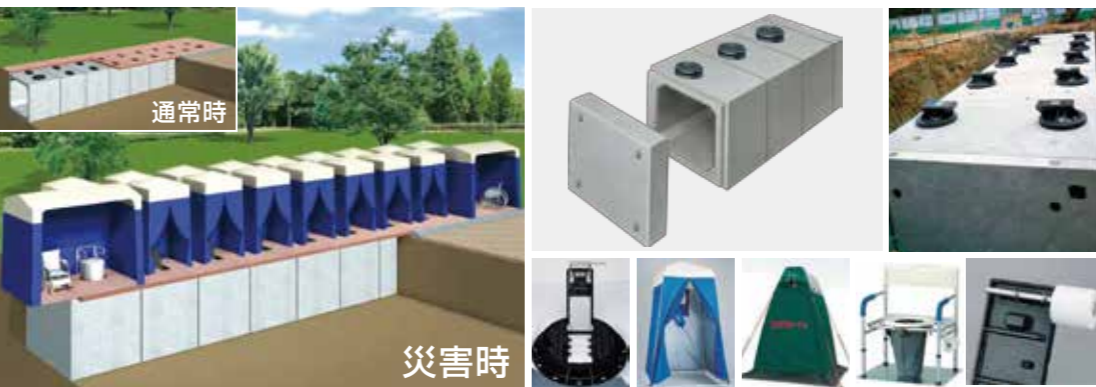
天井、柱、床一体のフレーム構造で、壁及び入口扉のレイアウトは自由に設定できます。ソーラーパネルから電気供給し、コンセント付の為、様々な家電製品が使用できます。室内照明と非常警告灯は省電力・長寿命のLEDを使用。フレームコンクリート部分は、塗装仕上げとし景観に合わせ自由に選択可能です。

外壁はレンガ・タイル調、木目・ライン調、磁器質タイルなどお選びいただけます。



## エマキューブ (災害用トイレ便槽)

HP製品ページ



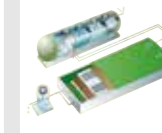
防災公園等に設置する災害用トイレ便槽です。周りを仮設テント等で囲うだけでトイレとして使用できます。維持管理もトイレ用の親子蓋とすることで無駄がなく、下水管と連結し汚物を流出させることも可能です。豊富なBOX断面(内高・内幅・連結数)により、様々な容量に対応しています。

## かまどベンチ

HP製品ページ



普段はベンチとして、緊急時にはかまどとして炊き出し等に活用できます。脚部がコンクリート製で、鉄等と比較すると遮熱、保温効果が高く効率よく煮炊きができます。



ソフィール  
処理水再利用システム



バーゴラ  
非常時の救護室として



収納付縁台  
救助工具収納付き



防災サイン  
救助工具収納付き

HP製品ページ





製品のご用命はヤマックス各営業所までどうぞ。

強国  
韌土  
化



---

広域営業部

■ 熊本

熊本県熊本市中央区水前寺 3 丁目 9 番 5 号  
TEL096-381-1421 FAX096-384-5339

■ 福岡

福岡県福岡市博多区博多駅前 1 丁目 18 番 7 号 博多電気ビル 1F  
TEL092-473-2605 FAX092-473-2610

---

熊本営業部

■ 熊本営業所

熊本県熊本市中央区水前寺 3 丁目 9 番 5 号  
TEL096-381-1311 FAX096-384-5339

■ 熊本南営業所

熊本県宇城市松橋町豊福 1392 番地  
TEL0964-33-1058 FAX0964-33-1083

■ 熊本北営業所

熊本県山鹿市久原 2565 番地 1  
TEL0968-43-4195 FAX0968-44-5716

■ 人吉営業所

熊本県球磨郡相良村柳瀬 822 番地 40  
TEL0966-34-2032 FAX0966-34-2033

---

福岡営業部

■ 福岡営業所

福岡県福岡市博多区博多駅前 1 丁目 18 番 7 号 博多電気ビル 1F  
TEL092-473-2605 FAX092-473-2610

■ 大分営業所

大分県大分市羽田 75-40  
TEL097-500-8840 FAX097-500-8841

---

福岡南営業部

■ 福岡南営業所

福岡県みやま市瀬高町濱田 338 番地 1  
TEL0944-62-5555 FAX0944-63-6677

■ 佐賀営業所

佐賀県佐賀市神園 4 丁目 7 番 16 号 1F 西側  
TEL0952-32-2151 FAX0952-32-2150

---

沖縄支店

■ 沖縄支店

沖縄県那覇市泊 2 丁目 1 番 18 号 T&C 泊ビル 302 号  
TEL098-860-5400 FAX098-860-5401

---

九州建築事業部

■ 福岡支店

福岡県福岡市博多区博多駅前 1 丁目 18 番 7 号 博多電気ビル 1F  
TEL092-473-2600 FAX092-473-2610

---

東日本事業本部

■ 東京支店

東京都中央区新川 2 丁目 9 番 6 号 シュテルン中央ビル 4F  
TEL03-6858-3751 FAX03-6858-3752

---